
Appartements de luxe
au cœur du quartier Gòtic

AVINYÓ 7 bis

BARCELONA

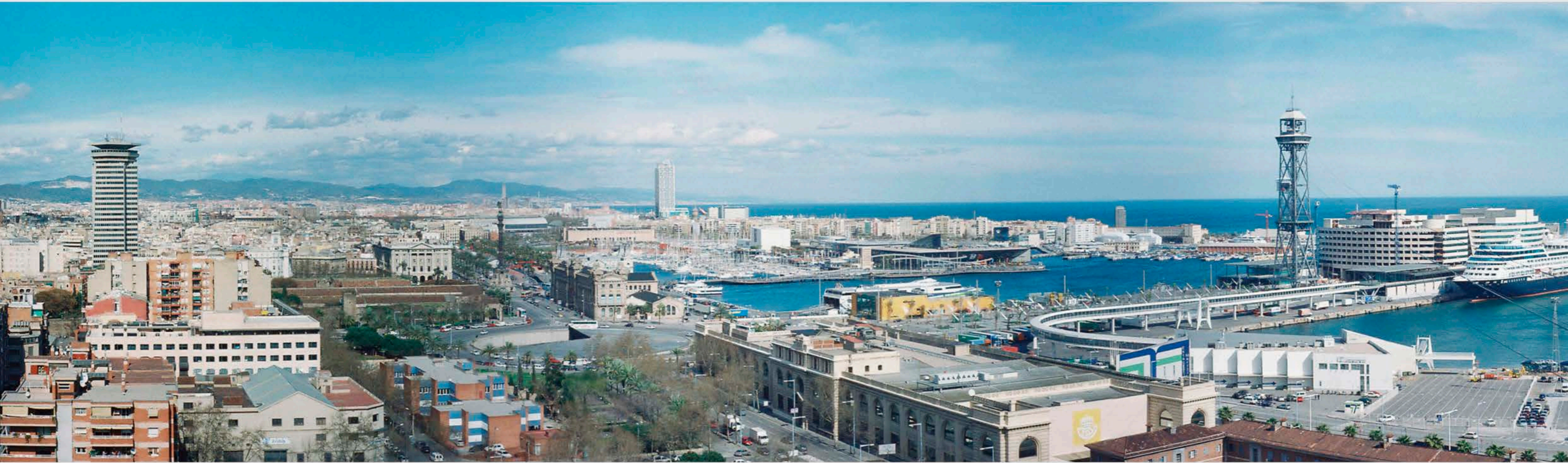
Appartements exclusifs au cœur du quartier Gòtic

Dans l'une des rues avec plus de charme de Barcelone, un arrondissement prestigieux s'il en est puisqu'il compte des géants comme la Cathédrale de Barcelone, la Rambla et les places Reial et Sant Jaume.

Un immeuble du début du XXe siècle au centre de ce magnifique quartier, où ces appartements sont mis en valeur grâce à la sensibilité en la restauration des zones communes de l'immeuble (hall, escaliers et patio) et la conservation et restauration d'une grande part des plafonds et pavements hydrauliques originels.

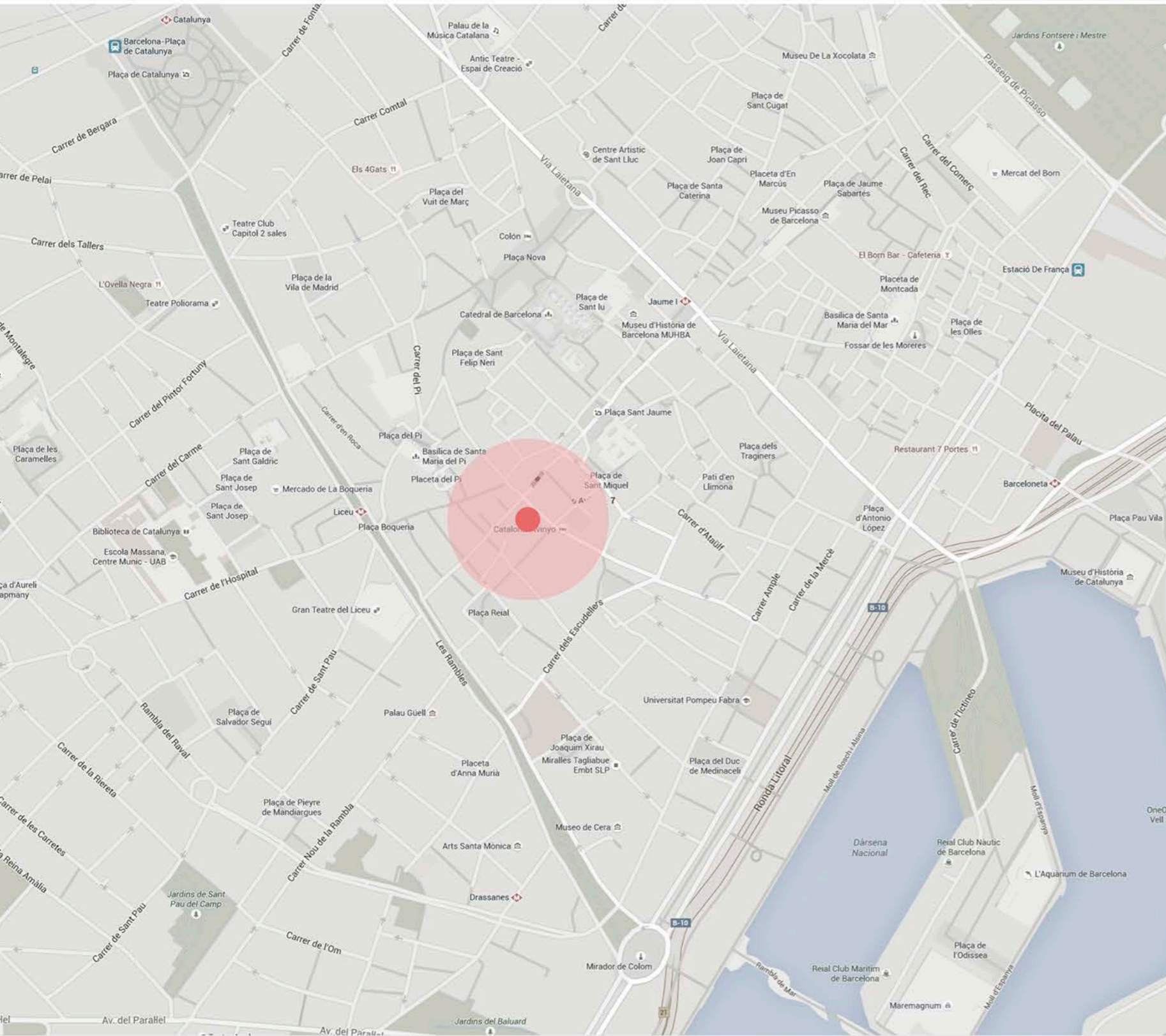
Une propriété exceptionnelle à seulement cinq minutes à pied de différents endroits emblématiques de Barcelone, les appartements jouissent d'un grand attrait touristique et d'une bonne connexion pour les piétons et vélos en plus d'être parfaitement communiqué avec le reste de la ville par transport public.

LOCATION
au cœur de Barcelone



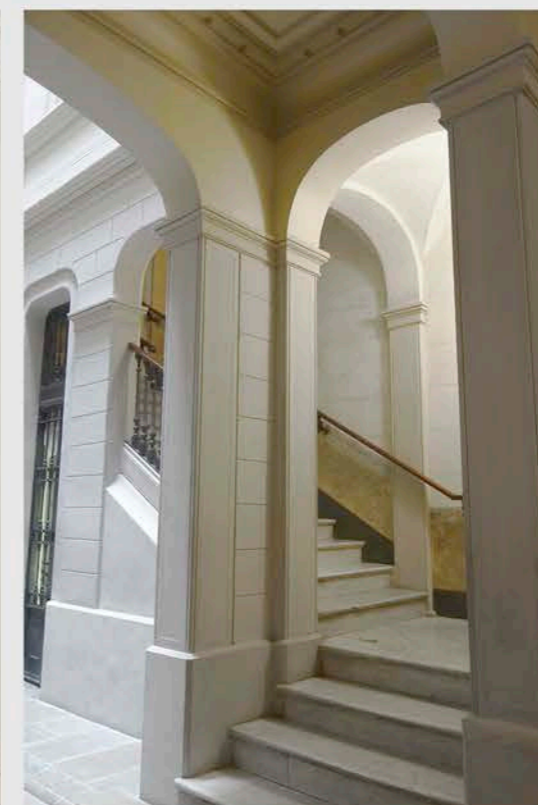
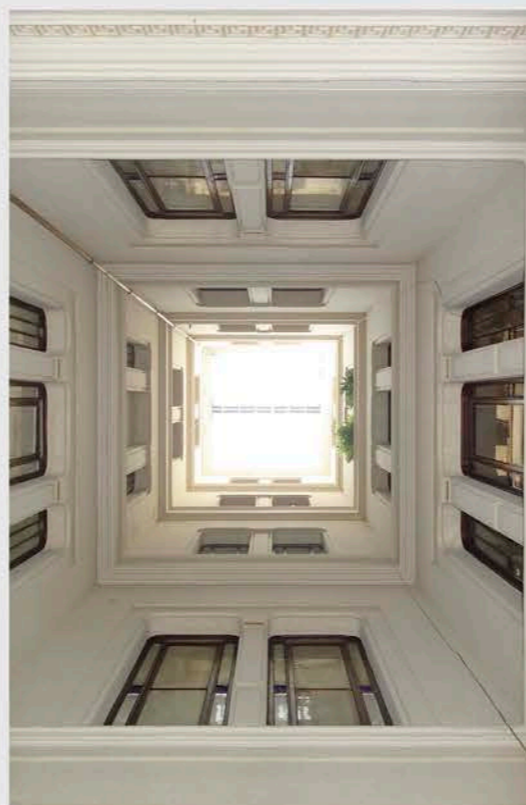
LOCATION

au cœur de Barcelone



L'immeuble

Le bâtiment a été construit en 1910. Il est un immeuble multifamilial entre mitoyennes, avec un rez-de-chaussée destiné à local commercial et quatre étages d'appartements. Dès l'entrée, la personnalité du lieu s'affiche en la sensibilité posée en la réhabilitation réalisée jusqu'à présent. Parmi les éléments les plus riches se trouvent les plafonds à caissons, pavements hydrauliques, charpenteries, revêtements, fer forgé, la lumière et les espaces.



Chaque appartement
est une pièce unique

Chacun des appartements que
nous offrons à la rue Avinyó 7bis
est singulier.

Les appartements combinent
un exquis design d'intérieur et
le raffinement des détails et
finis, le confort absolu des
équipements, tout pensé pour
vous offrir le meilleur et créer un
sentiment d'élégance et
exclusivité.



Principal 1

Le projet se focalise sur la lumière, les espaces et les matériaux.

Il comprend deux zones différenciées : une zone de nuit ouverte aux patios intérieurs, qui permettent l'entrée d'une grand quantité de lumière naturel et apportent intimité et tranquillité aux chambres. La zone de jour, avec façade à la rue et accès à un balcon. La bonne qualité de ces espaces extérieurs permet de savourer le bon climat de la ville.



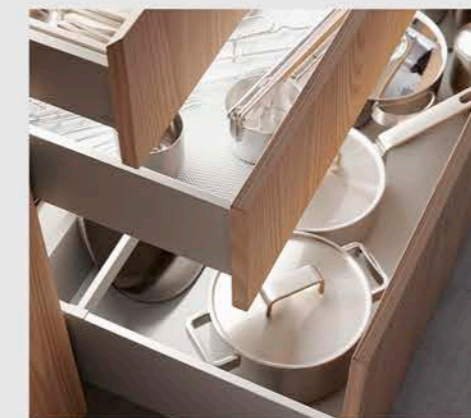
SURFACE	UTILE	CONSTRUITE
Recevoir/ couloir	44,6 m ²	48,6 m ²
Cuisine	16,5 m ²	19,3 m ²
Salon	20 m ²	22,2 m ²
Salle à manger	10 m ²	11,8 m ²
Salles de bain	12,9 m ²	15,2 m ²
Patios	20,9 m ²	20,9 m ²
Balcon	5,3 m ²	5,3 m ²
Chambres	44,9 m ²	50,5 m ²
AIRE TOTAL	175,1 m²	193,8 m²



ZONE DE JOUR

Cuisine, salon et salle à manger

Avec plus de 90 m², la zone de jour est un espace diaphane qui mélange deux espaces en un au travers de l'ouverture d'un mur qui les séparerait. La lumière naturelle baigne l'espace grâce à sa position en la façade principal du bâtiment, une lumière que peut être régulé avec les volets en bois persiennés restaurés. Les couleurs douces des revêtements et mobilier accompagnent la tonalité du nouveau pavement, apportant une vibration et présence uniques à ces espaces.



PRINCIPAL 1

SURFACE	UTILE	CONSTRUITE
Recevoir	31 m ²	33,6 m ²
Cuisine	16,5 m ²	19,3 m ²
Salon	20 m ²	22,2 m ²
Salle à manger	10 m ²	11,8 m ²
Espace nettoyage	1,2 m ²	1,4 m ²
Balcon	5,3 m ²	5,3 m ²
AIRE TOTAL ZONE JOUR	84 m²	93,6 m²





ZONE DE NUIT

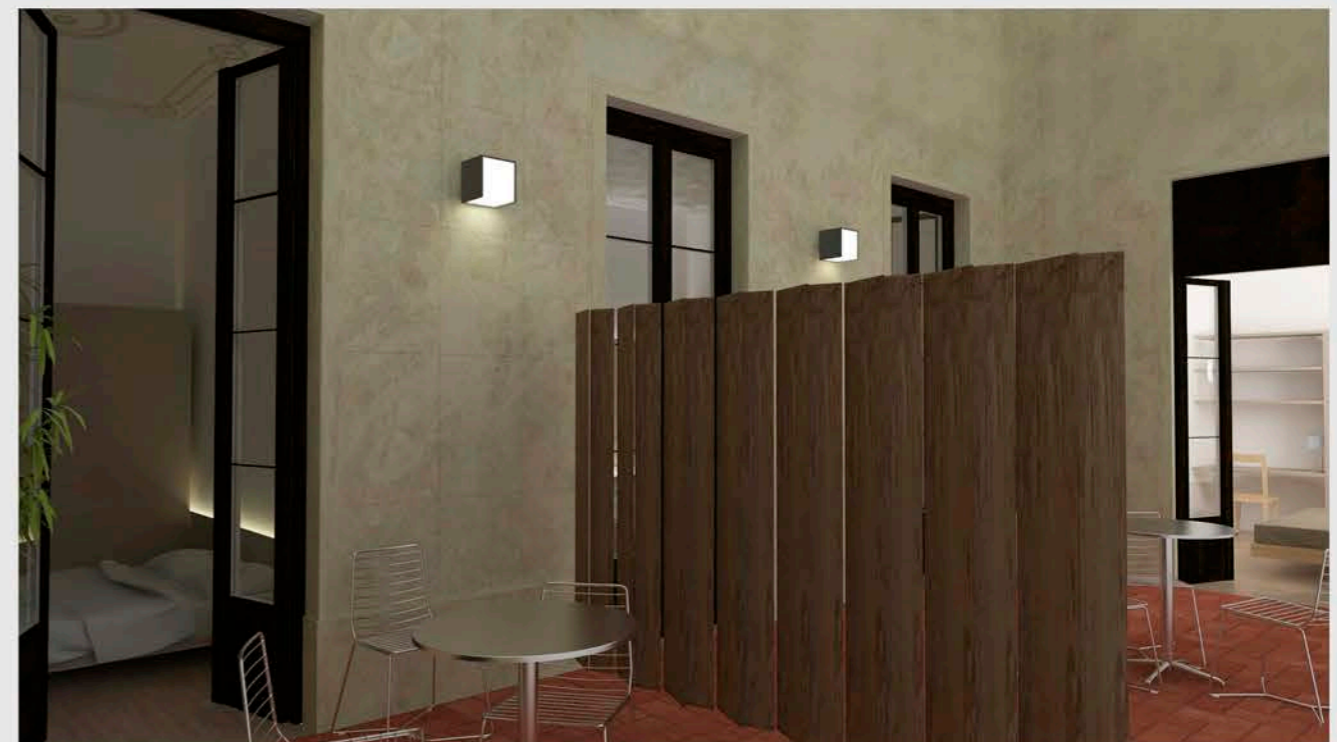
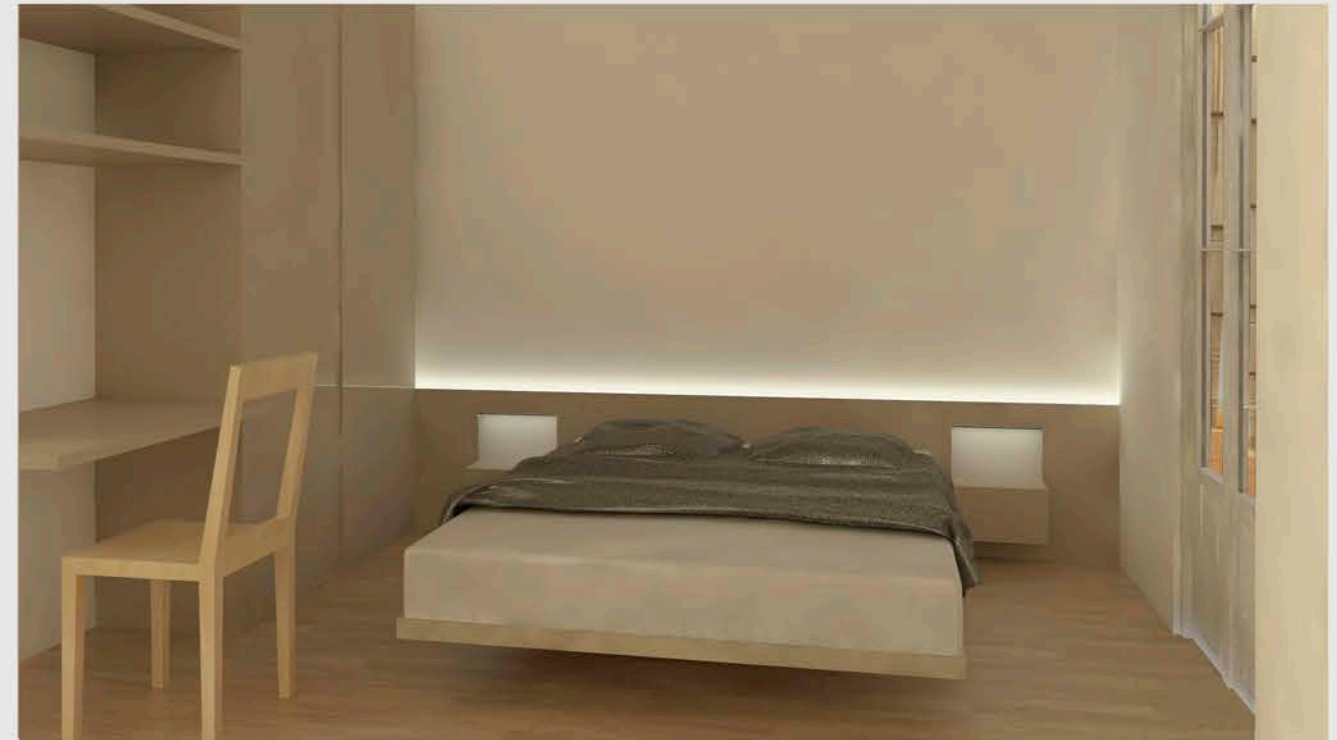
Chambres

Avec plus de 100 m², la zone de nuit se trouve conformée pour quatre chambres, trois salles de bain et un espace de travail. Quatre chambres doubles, deux de type suite que, deux par deux partagent les patios d'usage privative, une ambiance plus intime et accueillante exclusive pour ces deux chambres. La troisième salle de bain est commune. Avec finis de la meilleure qualité et couleurs douces, le long de cet espace se trouvent revêtements de lin, bois naturel et plâtre, et pavements de bois naturel.



PRINCIPAL 1

SURFACE	UTILE	CONSTRUITE
Couloir	13,6 m ²	15 m ²
Suite 1	13,9 m ²	15,1 m ²
Suite 2	12,1 m ²	13,9 m ²
Chambre 1	10,8 m ²	11,9 m ²
Chambre 2	8,1 m ²	9,6 m ²
Salles de Bain	11,7 m ²	13,8 m ²
Patio 1	7,9 m ²	7,9 m ²
Patio 2	13 m ²	13 m ²
AIRE TOTAL ZONE NUIT	91,1 m ²	100,2 m ²



Principal 2

Le projet se focalise sur la lumière, les espaces et les matériaux.

Il comprend deux zones différenciées : une zone de nuit ouverte aux patios intérieurs, qui permettent l'entrée d'une grand quantité de lumière naturel et apportent intimité et tranquillité aux chambres. La zone de jour, avec façade à la rue et accès à un balcon. La bonne qualité de ces espaces extérieurs permet de savourer le bon climat de la ville.

SURFACE	UTILE	CONSTRUITE
Recevoir/ couloir	12 m ²	13 m ²
Cuisine	19,8 m ²	21,8 m ²
Salon	22,9 m ²	25,5 m ²
Salle à manger	12,2 m ²	13,4 m ²
Salles de bain	10,8 m ²	13,3 m ²
Patios	27,3 m ²	27,3 m ²
Balcon	3,7 m ²	3,7 m ²
Chambres	44,9 m ²	50,5 m ²
AIRE TOTAL	153,6 m²	168,5 m²





ZONE DE JOUR

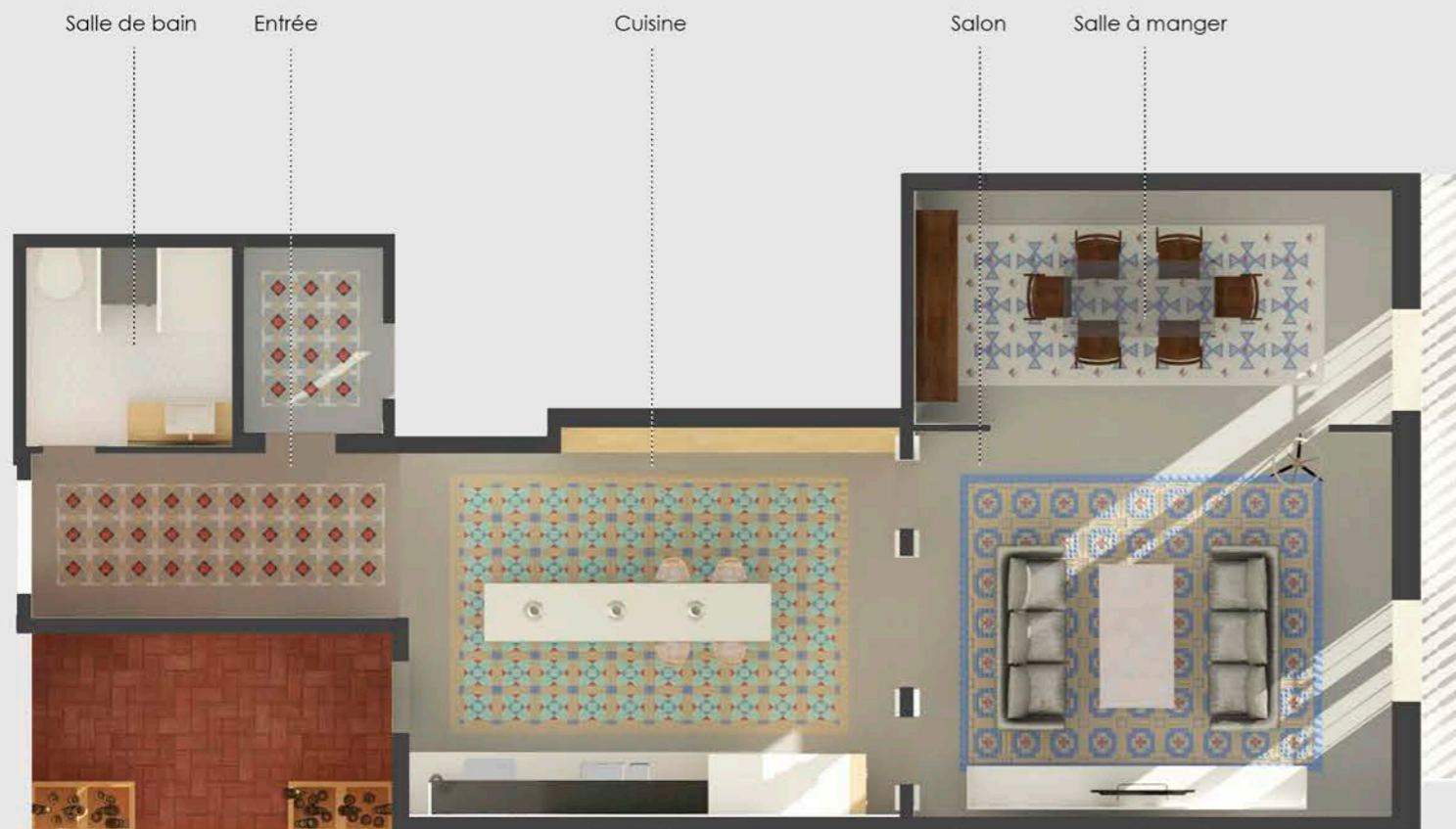
Cuisine, salon et salle à manger

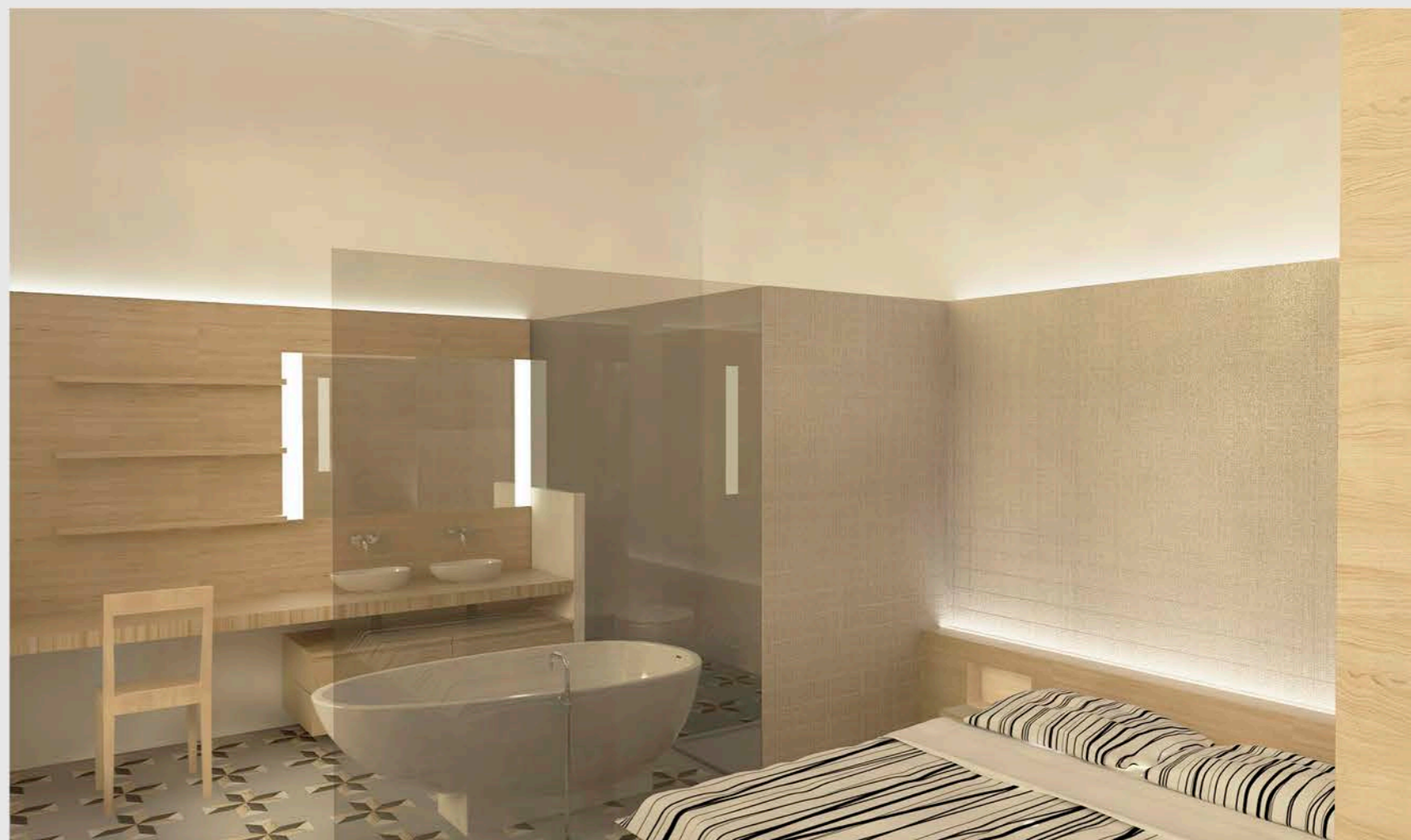
Avec plus de 85 m², la zone de jour est un espace diaphane qui mélange trois espaces en un au travers d'une arcade restaurée originelle du logement. La lumière naturelle baigne l'espace grâce à sa position entre la façade principal du bâtiment et le court de ventilations latérales, une lumière que peut être régulé avec les volets en bois persiennés restaurés. Les couleurs douces des revêtements et mobilier contrastent avec le colorée pavement hydraulique restauré, apportant une vibration et présence uniques à ces espaces.



PRINCIPAL 2

SURFACE	UTILE	CONSTRUITE
Recevoir	7,3 m ²	8 m ²
Cuisine	19,8 m ²	21,8 m ²
Salon	22,9 m ²	25,5 m ²
Salle à manger	12,2 m ²	13,4 m ²
Salle de bain	4,6 m ²	5,3 m ²
Patio 1	7,9 m ²	7,9 m ²
Balcon	3,7 m ²	3,7 m ²
AIRE TOTAL ZONE JOUR	78,4 m²	85,6 m²





ZONE DE NUIT

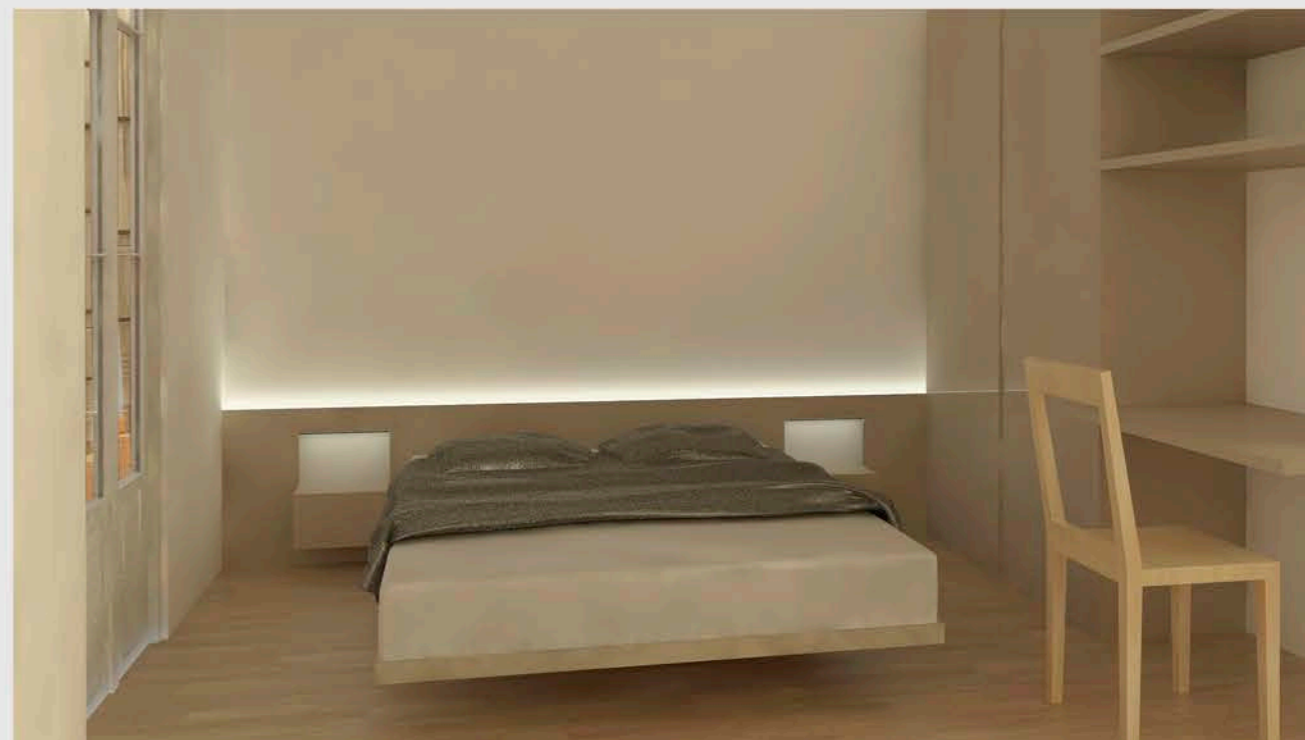
Chambres

Avec plus de 80 m², la zone de nuit se trouve conformée pour trois chambres et trois salles de bain, deux sont de type suite et avec accès à un patio d'usage privative, une ambiance plus intime et accueillante exclusive pour ces deux chambres. La troisième chambre, aussi double, a un accès à un patio latéral que partage avec la cuisine et le hall. La troisième salle de bain est commune. Avec finis de la meilleure qualité et couleurs douces, le long de cet espace se trouvent revêtements de lin, bois naturel et plâtre, et pavements hydrauliques et de bois naturel.



PRINCIPAL 2

SURFACE	UTILE	CONSTRUITE
Couloir	4,7 m ²	5 m ²
Chambre 1	8,3 m ²	9,8 m ²
Chambre 2	13,6 m ²	16,2 m ²
Salle de bain 2	3,7 m ²	4,7 m ²
Chambre 3	23 m ²	24,5 m ²
Salle de bain 3	2,5 m ²	3,3 m ²
Patio 2	19,4 m ²	19,4 m ²
AIRE TOTAL ZONE NUIT	75,2 m²	82,9 m²





Robinetterie REVERSO de RITMONIO



Armoires de salles de bain ZERO de DICA



Sanitaires SFERA de CATALANO



Receveurs de douche GOTHAM de PROFILTEC



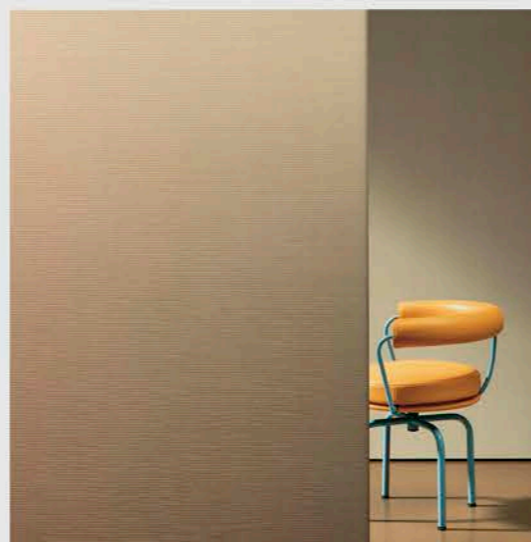
Baignoire JOY d'HIDROBOX



Armoires de chambres laminés de DICA



Armoires de cuisine laminés de DICA



Revêtements VESCOM



Parquet OAK WHITE d'ADMONTER



Pavement de type Kendo Sage Green de CERDOMUS CERAMICHE



AUTANA INVERSIONES
