

---

Apartaments de luxe  
al cor del barri Gòtic

AVINYÓ 7 bis

BARCELONA

---

## Apartaments exclusius al cor del Gòtic

En un dels carrers amb més encant de Barcelona, a pocs metres de la Plaça Sant Jaume i de la Plaça Reial, de la Catedral de Barcelona i la Rambla, es troben aquests dos apartaments de nova rehabilitació i acabats d'alta qualitat.

Un edifici de principis del segle XX al centre d'aquest magnífic barri, on els seus apartaments disposen d'un valor afegit gràcies a la sensibilitat en la restauració de les zones comunes de l'edifici (vestíbul, escales i pati) i a la conservació i restauració de bona part dels sostres i paviments hidràulics originals.

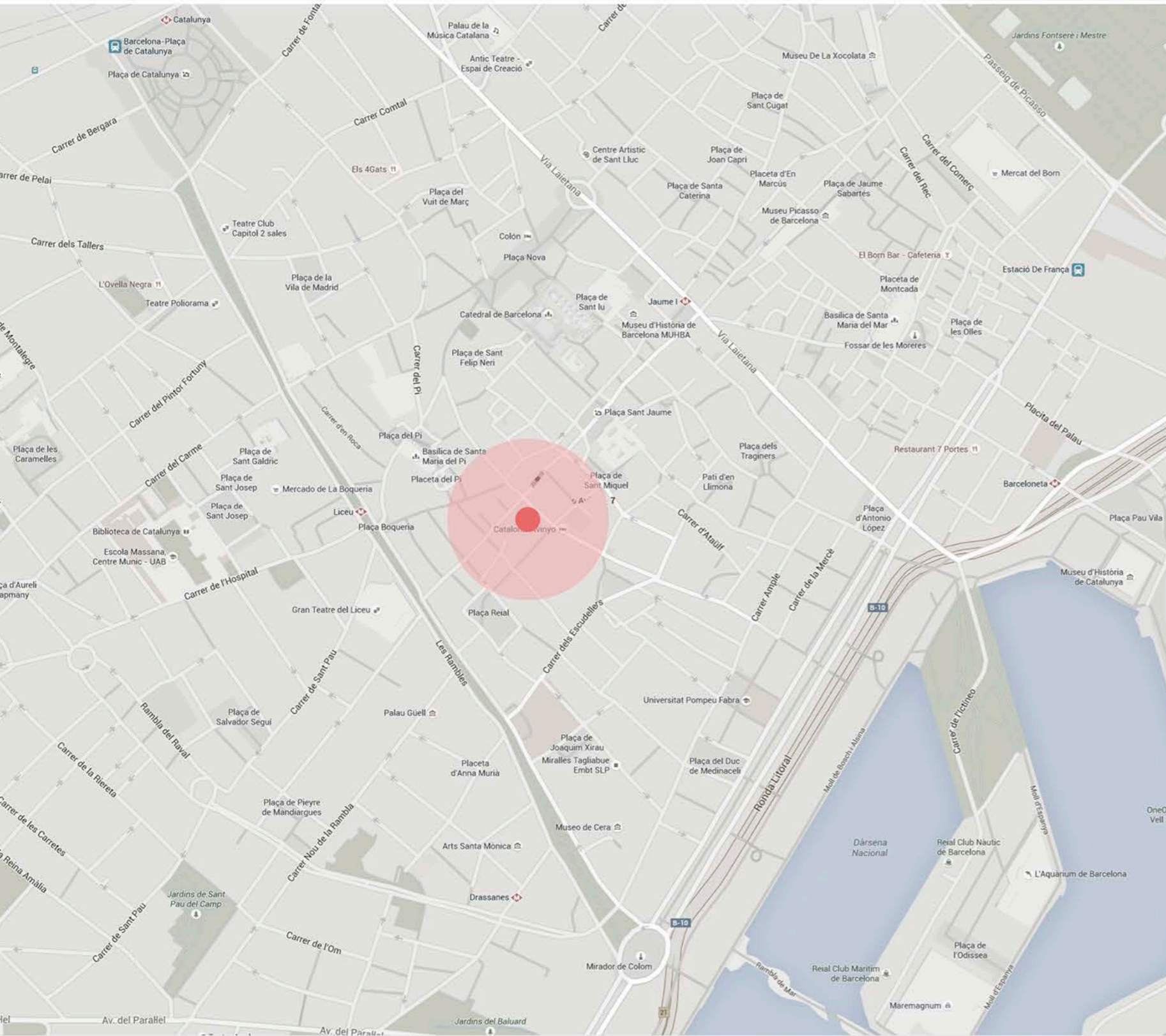
A només 5 minuts a peu de diferents llocs icònics de Barcelona, els apartaments gaudeixen d'un gran atractiu turístic i d'una bona connexió per als vianants, bicicletes i Transport Públic amb la resta de la ciutat.

Us convidem a descobrir aquestes dues oportunitats.



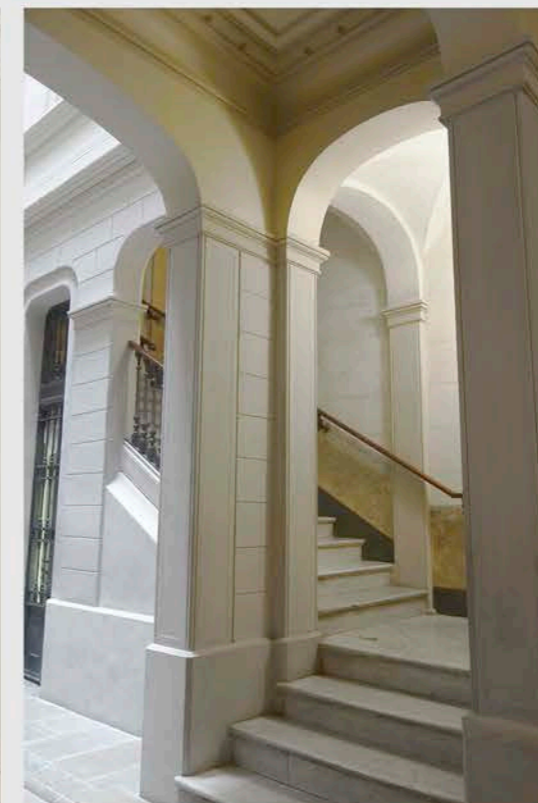
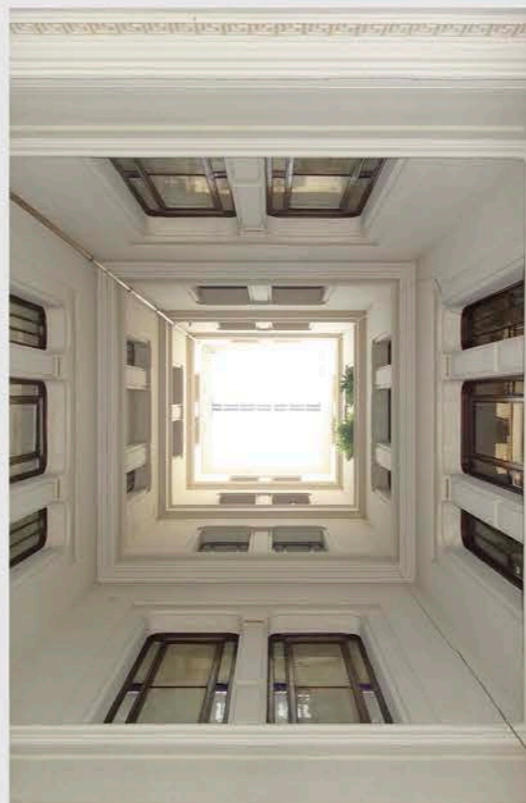
# LOCALITZACIÓ

al cor de Barcelona



## L'Edifici

L'edifici va ser construït l'any 1910. És un edifici plurifamiliar entre mitgeres, amb una planta baixa destinada a local comercial i quatre plantes més d'habitatges. Destaca per la sensibilitat plantejada en la rehabilitació realitzada fins avui. S'han conservat i enfatitzat els elements originals de l'edifici, incorporant de nous amb equilibri i delicadesa. Destaquen els sostres teginats, paviments hidràulics, fusteries, revestiments, el ferro forjat, la llum i els espais.



## Cada habitatge és únic

Cadascun dels dos habitatges que li oferim a l'edifici del carrer Avinyó 7bis és singular.

Els apartaments combinen un exquisit interiorisme amb els millors acabats de qualitat per crear un sentiment d'elegància i exclusivitat.



## Principal Primera

El projecte es focalitza en la llum, els espais i els materials.

Consta de dues zones diferenciades: una zona de nit oberta als patis interiors, que aporten llum, intimitat i tranquil·litat als dormitoris i una zona de dia amb façana al carrer i accés al balcó. La bona qualitat d'aquests espais exteriors permet gaudir del bon temps de la ciutat.



SUPERFÍCIES	ÚTIL	CONSTRUIDA
Revedor/distribuidor	44,6 m <sup>2</sup>	48,6 m <sup>2</sup>
Cuina	16,5 m <sup>2</sup>	19,3 m <sup>2</sup>
Sala d'estar	20 m <sup>2</sup>	22,2 m <sup>2</sup>
Menjador	10 m <sup>2</sup>	11,8 m <sup>2</sup>
Lavabos	12,9 m <sup>2</sup>	15,2 m <sup>2</sup>
Patis	20,9 m <sup>2</sup>	20,9 m <sup>2</sup>
Balcó	5,3 m <sup>2</sup>	5,3 m <sup>2</sup>
Habitacions	44,9 m <sup>2</sup>	50,5 m <sup>2</sup>
ÀREA TOTAL	175,1 m <sup>2</sup>	193,8 m <sup>2</sup>



## ÀREES DE DIA

Cuina, sala d'estar i menjador

Amb més de 90 m<sup>2</sup>, la zona de dia és una planta diàfana que uneix dos espais en un a través de l'obertura d'un envà que els separava. Gràcies a la seva ubicació en la façana principal de l'edifici, aquest espai gaudeix de molta llum natural que pot ser regulada pels porticons de lamel·les restaurats. Els colors suaus dels revestiments i mobiliari, acompanyen els tons del paviment nou. Els acabats són de la millor qualitat, creant una sensació de confort i exclusivitat.





# PRINCIPAL 1a

SUPERFÍCIES	ÚTIL	CONSTRUÏDA
Vestíbul	31 m <sup>2</sup>	33,6 m <sup>2</sup>
Cuina	16,5 m <sup>2</sup>	19,3 m <sup>2</sup>
Sala d'estar	20 m <sup>2</sup>	22,2 m <sup>2</sup>
Menjador	10 m <sup>2</sup>	11,8 m <sup>2</sup>
Espai neteja	1,2 m <sup>2</sup>	1,4 m <sup>2</sup>
Balcó	5,3 m <sup>2</sup>	5,3 m <sup>2</sup>
<b>ÀREA TOTAL ZONES DIA</b>	<b>84 m<sup>2</sup></b>	<b>93,6 m<sup>2</sup></b>





## ÀREES DE NIT

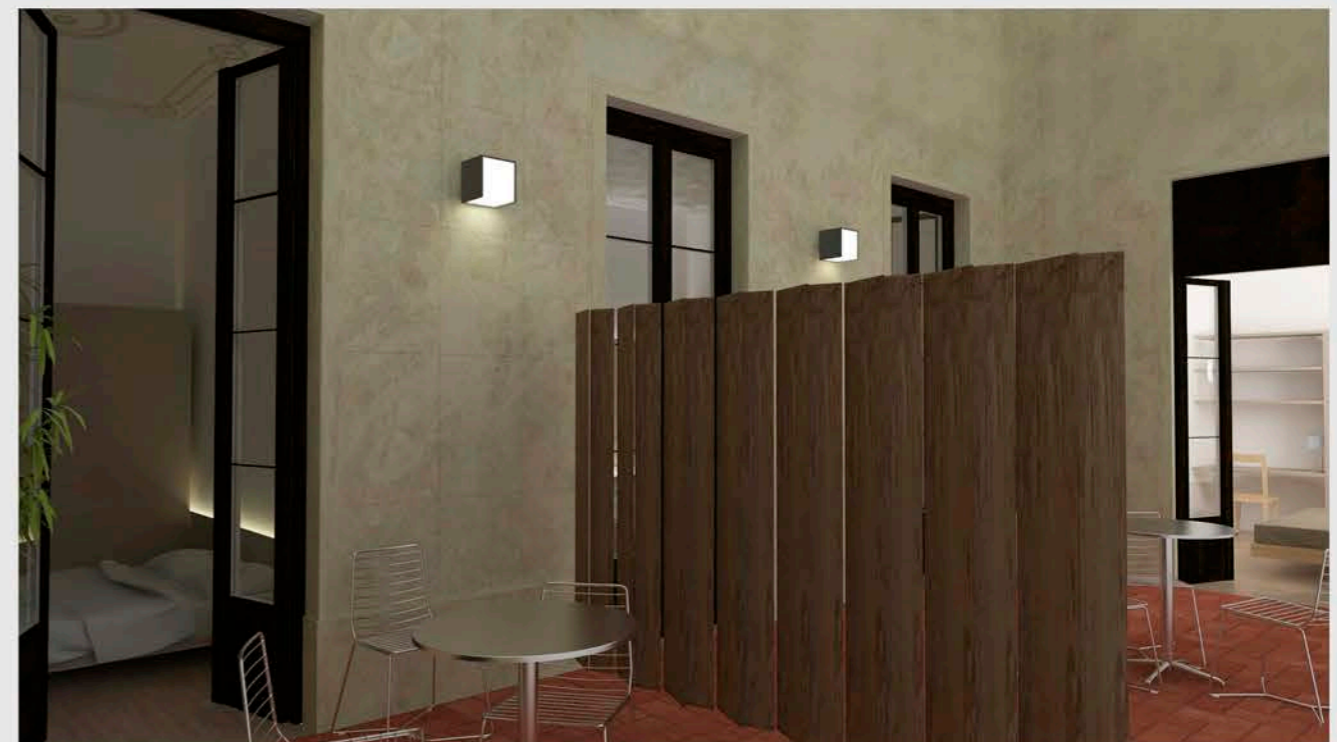
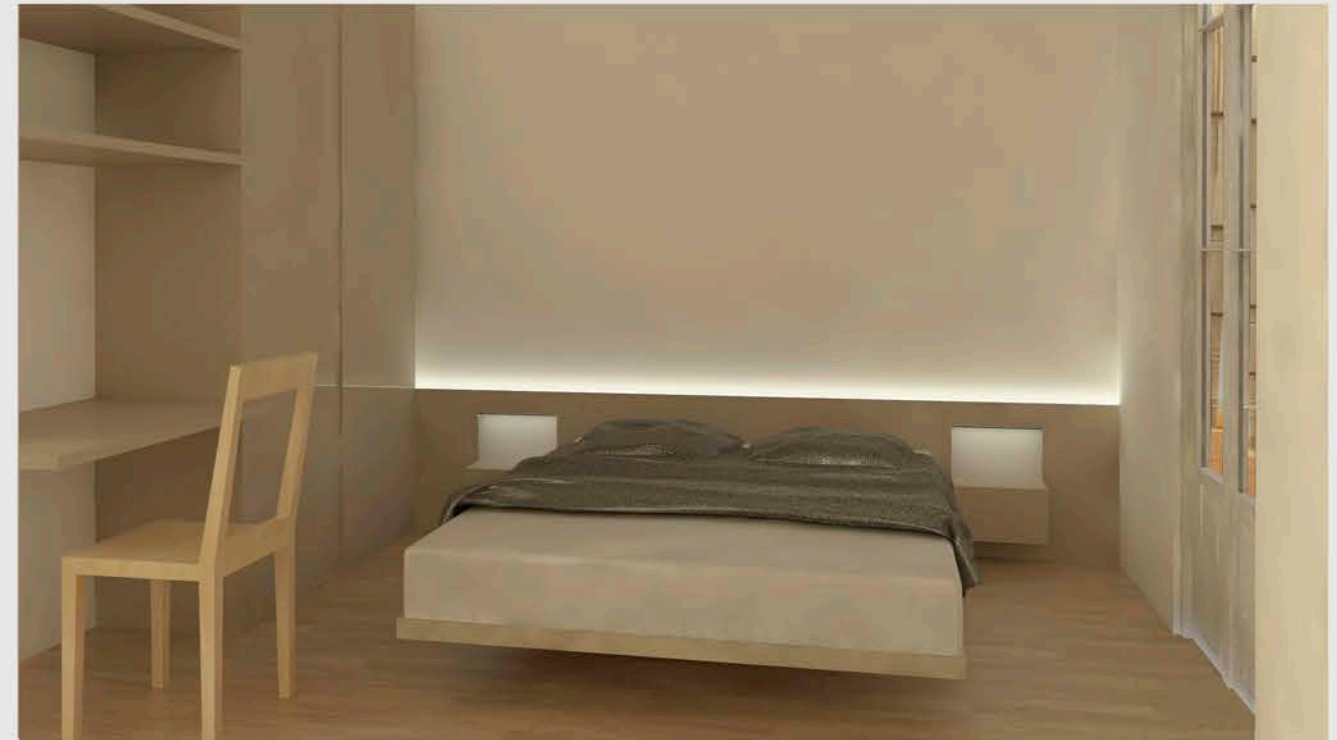
Dormitoris

Amb un àrea de 100 m<sup>2</sup>, la zona de nit es troba conformada per quatre dormitoris, tres banys i un espai de treball. Quatre habitacions dobles, dos tipus suite que, dos a dos comparteixen els patis d'ús privatiu, uns espais íntims i acollidors exclusiu per aquestes habitacions. El tercer bany es el comú per l'habitatge. Amb acabats d'alta qualitat i tons neutres, al llarg d'aquest espai trobem revestiments de lli, fusta natural i guix, i paviment de fusta natural.



# PRINCIPAL 1a

SUPERFÍCIES	ÚTIL	CONSTRUÏDA
Distribuidor	13,6 m <sup>2</sup>	15 m <sup>2</sup>
Suite 1	13,9 m <sup>2</sup>	15,1 m <sup>2</sup>
Suite 2	12,1 m <sup>2</sup>	13,9 m <sup>2</sup>
Habitació 1	10,8 m <sup>2</sup>	11,9 m <sup>2</sup>
Habitació 2	8,1 m <sup>2</sup>	9,6 m <sup>2</sup>
Lavabos	11,7 m <sup>2</sup>	13,8 m <sup>2</sup>
Pati 1	7,9 m <sup>2</sup>	7,9 m <sup>2</sup>
Pati 2	13 m <sup>2</sup>	13 m <sup>2</sup>
<b>ÀREA TOTAL ZONES NIT</b>	<b>91,1 m<sup>2</sup></b>	<b>100,2 m<sup>2</sup></b>





## Principal Segona

El projecte es focalitza en la llum, els espais i els materials.

Consta de dues zones diferenciades: una zona de nit oberta als patis interiors, que aporten llum, intimitat i tranquil·litat als dormitoris i una zona de dia amb façana al carrer i accés al balcó. La bona qualitat d'aquests espais exteriors permet gaudir del bon temps de la ciutat.



SUPERFÍCIES	ÚTIL	CONSTRUIDA
Revedor/ distribuïdor	12 m <sup>2</sup>	13 m <sup>2</sup>
Cuina	19,8 m <sup>2</sup>	21,8 m <sup>2</sup>
Sala d'estar	22,9 m <sup>2</sup>	25,5 m <sup>2</sup>
Menjador	12,2 m <sup>2</sup>	13,4 m <sup>2</sup>
Lavabos	10,8 m <sup>2</sup>	13,3 m <sup>2</sup>
Patis	27,3 m <sup>2</sup>	27,3 m <sup>2</sup>
Balcó	3,7 m <sup>2</sup>	3,7 m <sup>2</sup>
Habitacions	44,9 m <sup>2</sup>	50,5 m <sup>2</sup>
ÀREA TOTAL	153,6 m <sup>2</sup>	168,5 m <sup>2</sup>



## ÀREES DE DIA

Cuina, sala d'estar i menjador

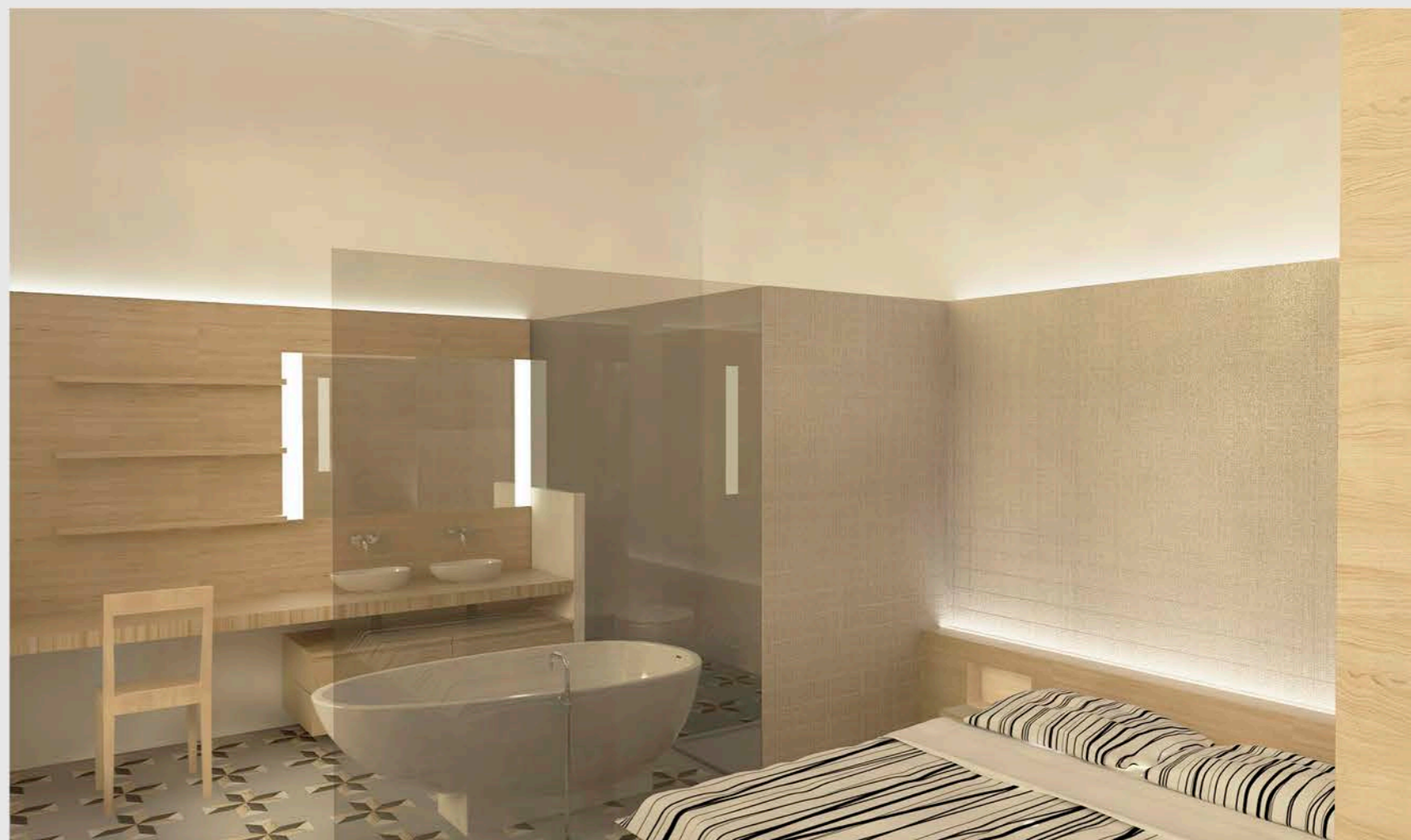
Amb més de 85 m<sup>2</sup>, la zona de dia és una planta diàfana que uneix tres espais en un a través d'una arcada restaurada original de l'habitatge. Gràcies a la seva ubicació entre la façana principal de l'edifici i el pati de ventilació lateral, aquest espai gaudeix de molta llum natural que pot ser regulada pels porticons de lamelles restaurats. Els colors suaus dels revestiments i mobiliari, contrasten amb el colorit paviment hidràulic restaurat. Els acabats són de la millor qualitat, creant una sensació de confort i exclusivitat.



# PRINCIPAL 2a

SUPERFÍCIES	ÚTIL	CONSTRUIDA
Revedor	7,3 m <sup>2</sup>	8 m <sup>2</sup>
Cuina	19,8 m <sup>2</sup>	21,8 m <sup>2</sup>
Sala d'estar	22,9 m <sup>2</sup>	25,5 m <sup>2</sup>
Menjador	12,2 m <sup>2</sup>	13,4 m <sup>2</sup>
Lavabo	4,6 m <sup>2</sup>	5,3 m <sup>2</sup>
Pati 1	7,9 m <sup>2</sup>	7,9 m <sup>2</sup>
Balcó	3,7 m <sup>2</sup>	3,7 m <sup>2</sup>
ÀREA TOTAL ZONES DIA	78,4 m <sup>2</sup>	85,6 m <sup>2</sup>





## ÀREES DE NIT

Dormitoris

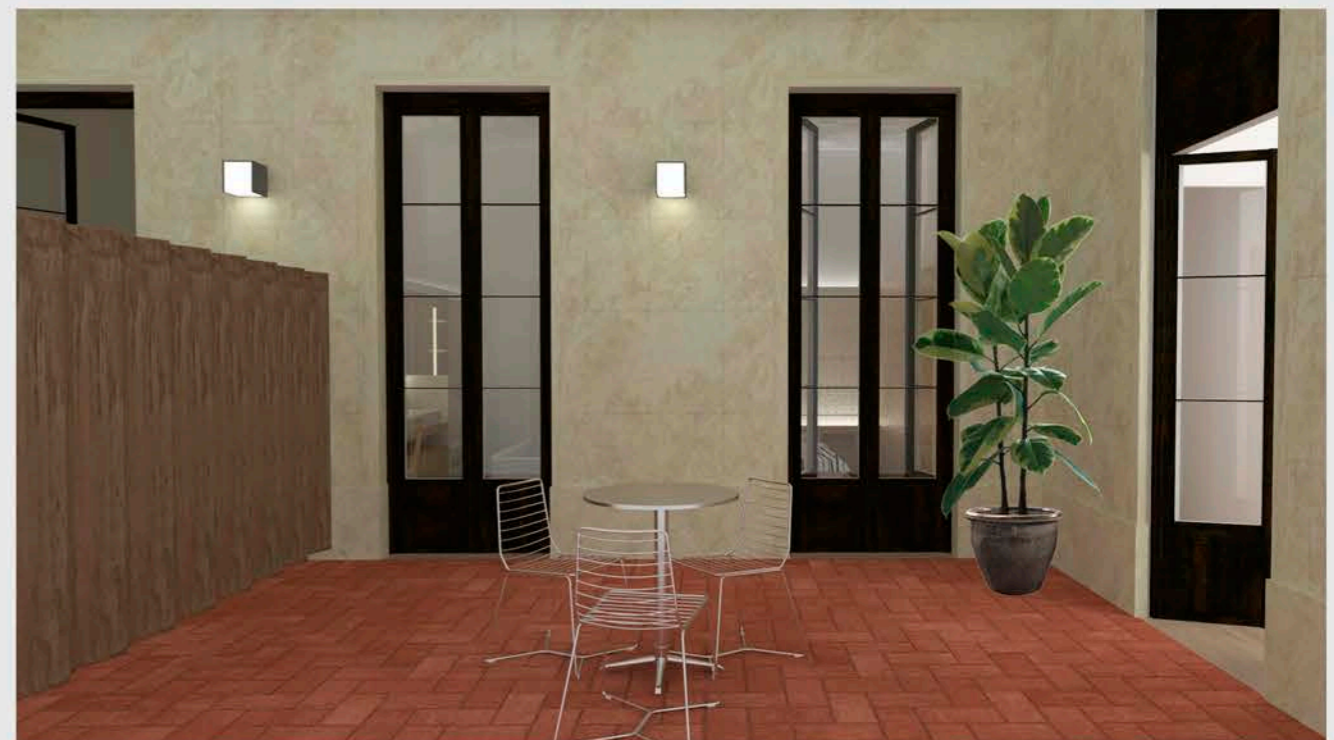
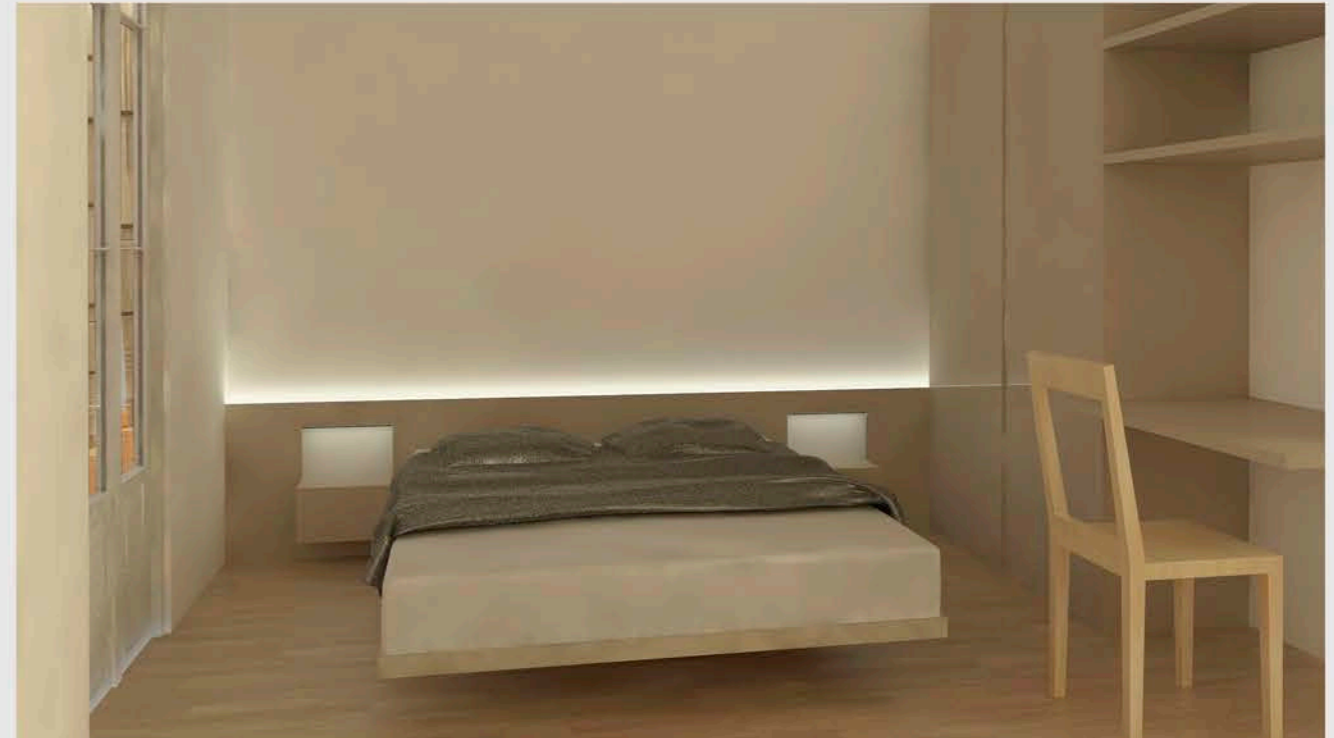
Amb un àrea de més de 80 m<sup>2</sup>, la zona de nit es troba conformada per tres dormitoris i tres banys, dos son tipus suite i amb accés a un pati d'ús privatiu, un espai íntim i acollidor exclusiu per aquestes habitacions. La tercera habitació, també doble, té accés a un pati lateral que comparteix amb la cuina i el vestíbul. El tercer bany es el comú per l'habitatge. Amb acabats d'alta qualitat i tons neutres, al llarg d'aquest espai trobem revestiments de lli, fusta natural i guix, i paviments hidràulics i de fusta natural.





PRINCIPAL 2a

SUPERFÍCIES	ÚTIL	CONSTRUIDA
Distribuidor	4,7 m <sup>2</sup>	5 m <sup>2</sup>
Habitació 1	8,3 m <sup>2</sup>	9,8 m <sup>2</sup>
Habitació 2	13,6 m <sup>2</sup>	16,2 m <sup>2</sup>
Lavabo 2	3,7 m <sup>2</sup>	4,7 m <sup>2</sup>
Habitació 3	23 m <sup>2</sup>	24,5 m <sup>2</sup>
Lavabo 3	2,5 m <sup>2</sup>	3,3 m <sup>2</sup>
Pati 2	19,4 m <sup>2</sup>	19,4 m <sup>2</sup>
ÀREA TOTAL ZONES NIT	75,2 m <sup>2</sup>	82,9 m <sup>2</sup>







Aixetes línia REVERSO de la marca RITMONIO



Armaris de lavabo línia ZERO de DICA



Sanitaris línia SFERA de la marca CATALANO



Plats de dutxa GOTHAM de la marca PROFILTEC



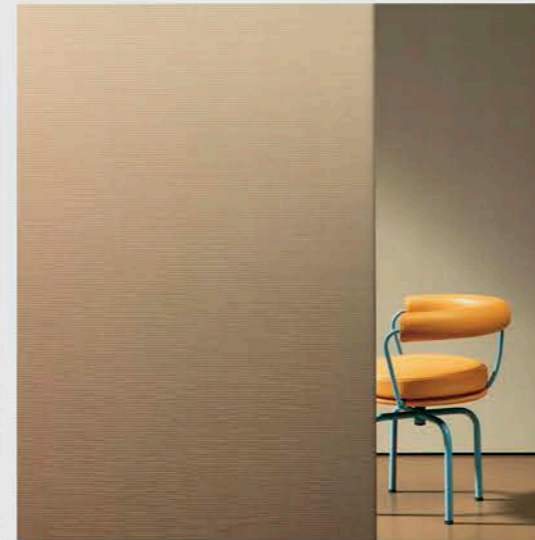
Banyera SPACE d'HIDROBOX



Armaris de dormitoris laminats de la marca DICA



Armaris de cuina laminats de la marca DICA



Revestiments VESCOM



Parquet OAK WHITE de la marca ADMONTER



Paviment CERDOMUS CERAMICHE model Kendo Sage Green



AUTANA INVERSIONES

---