
Apartamentos de lujo
en el corazón del barrio Gòtic

AVINYÓ 7 bis

BARCELONA

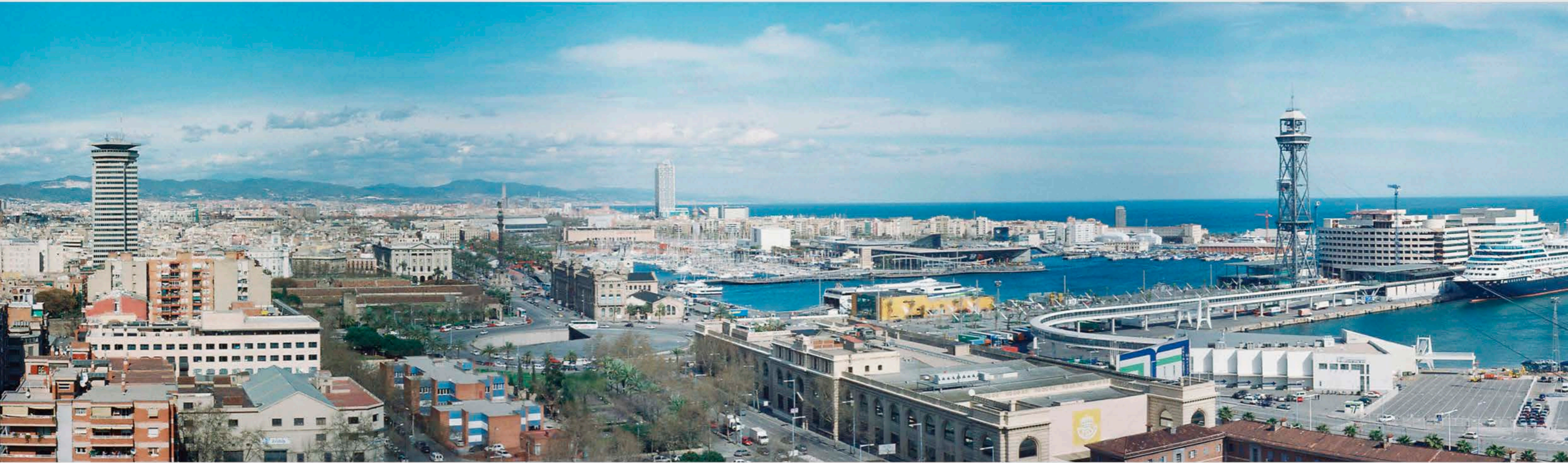
Apartamentos exclusivos en el corazón del Gòtic

En una de las calles con mayor encanto de Barcelona, a pocos metros de la Plaza Sant Jaume y de la Plaza Reial, de la Catedral de Barcelona y la Rambla, se encuentran estos dos apartamentos de nueva rehabilitación y acabados de alta calidad.

Un edificio de principios del siglo XX en el centro de este magnífico barrio, donde sus apartamentos disponen de un valor añadido gracias a la sensibilidad aplicada en la restauración de las zonas comunes del edificio (vestíbulo, escaleras y patio) y en la conservación y restauración de buena parte de los techos y pavimentos hidráulicos originales.

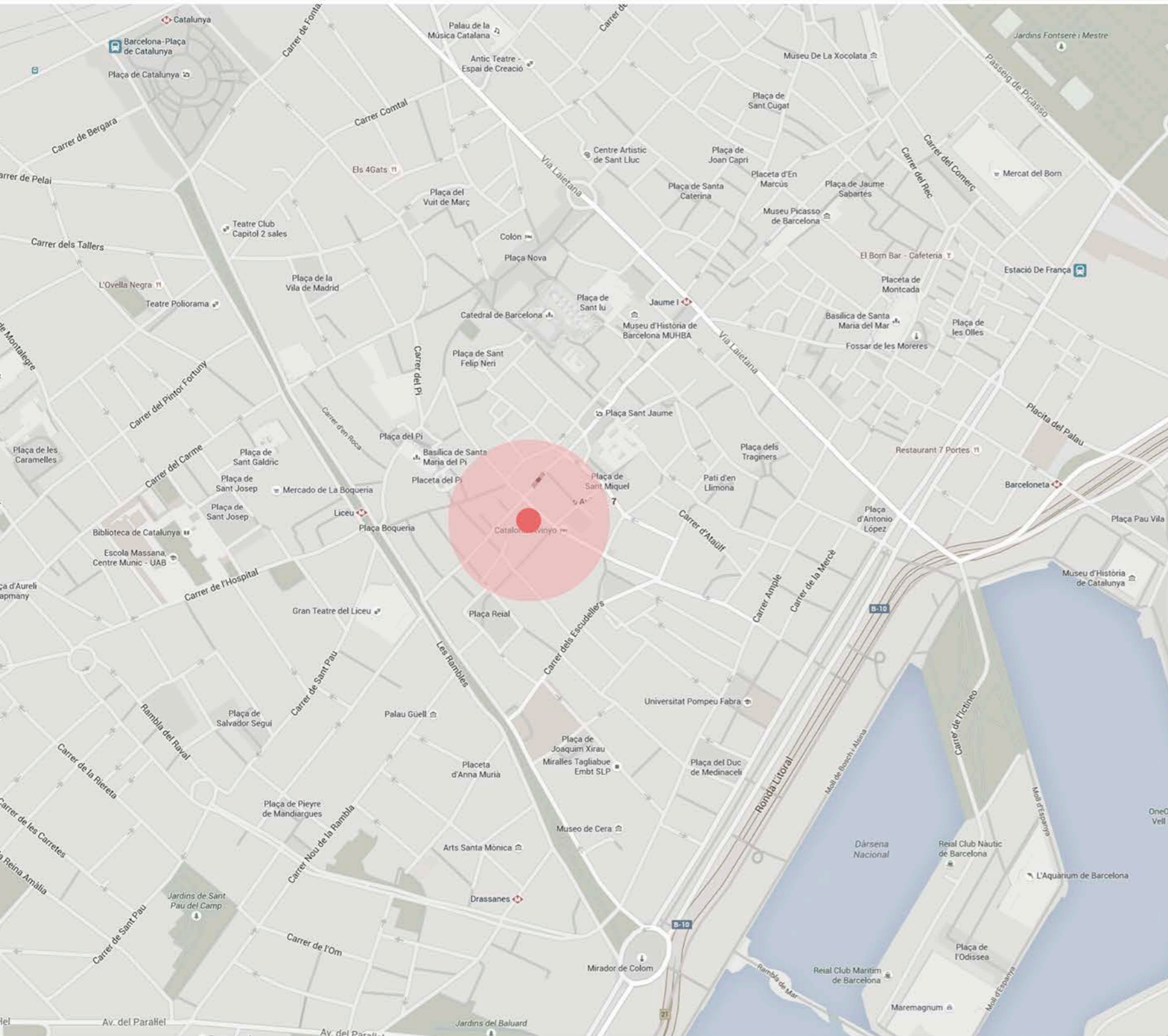
A tan sólo 5 minutos a pie de diferentes lugares icónicos de Barcelona, los apartamentos gozan de un gran atractivo turístico y de una buena conexión para peatones y bicicletas, además de estar perfectamente comunicado con el resto de la ciudad con Transporte Público.

LOCALIZACIÓN
en el corazón de Barcelona



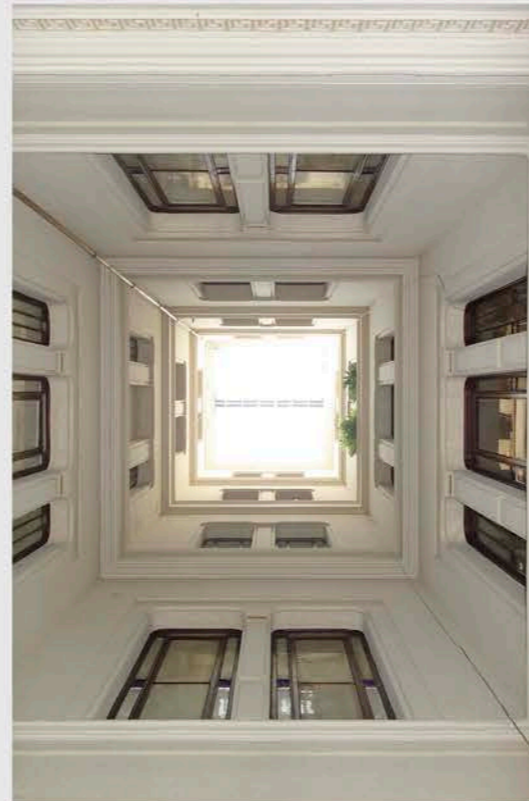
LOCALIZACIÓN

en el corazón de Barcelona



El edificio

El edificio se construyó en el año 1910. Es un edificio plurifamiliar entre medianeras, con una planta baja destinada a local comercial y cuatro plantas más de viviendas. Destaca por la sensibilidad planteada en la rehabilitación realizada hasta la fecha. Se han conservado y enfatizado los elementos originales del edificio, incorporando algunos nuevos con equilibrio y delicadeza. Destacan los techos artesonados, pavimentos hidráulicos, carpinterías, revestimientos, el hierro forjado, la luz y los espacios.



Cada apartamento es
único

Cada uno de los dos aparta-
mentos que le ofrecemos en el
edificio de la calle Avinyó 7bis
es singular.

Los apartamentos combinan
un exquisito interiorismo con los
mejores acabados de calidad
para crear un sentimiento de
elegancia y exclusividad.



Principal Primera

El proyecto se focaliza en la luz, los espacios y los materiales.

Consta de dos zonas diferenciadas: una zona de noche abierta a los patios interiores, que aportan luz, intimidad y tranquilidad a los dormitorios y una zona de día con fachada a la calle y acceso al balcón. La buena calidad de estos espacios exteriores permite gozar del buen tiempo de la ciudad.



SUPERFICIES	ÚTIL	CONSTRUIDA
Recibidor/pasillo	44,6 m ²	48,6 m ²
Cocina	16,5 m ²	19,3 m ²
Salón	20 m ²	22,2 m ²
Comedor	10 m ²	11,8 m ²
Lavabos	12,9 m ²	15,2 m ²
Patios	20,9 m ²	20,9 m ²
Balcón	5,3 m ²	5,3 m ²
Habitaciones	44,9 m ²	50,5 m ²
ÁREA TOTAL	175,1 m²	193,8 m²



ZONAS DE DÍA

Cocina, salón y comedor

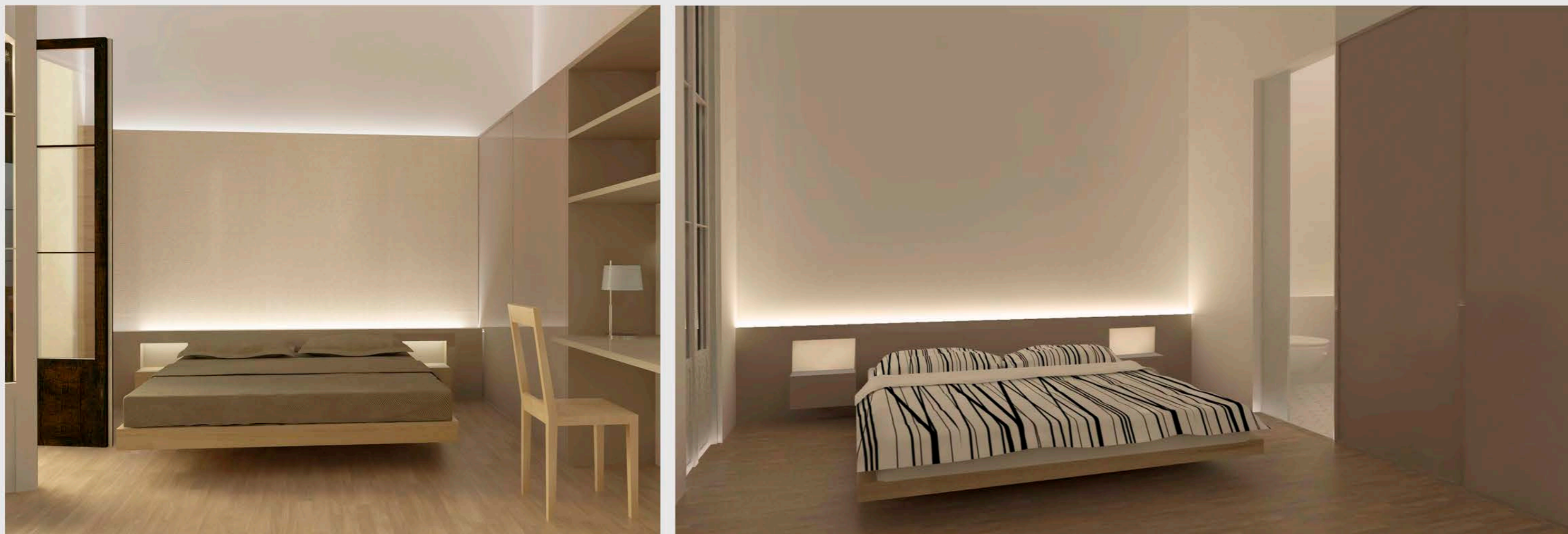
Con más de 90 m², la zona de día es una planta diáfana que une tres espacios en uno a través de la apertura de un tabique que los separaba. Gracias a su ubicación en la fachada principal del edificio, este espacio goza de mucha luz natural que puede ser regulada por los porticones de lamas restaurados. Los colores suaves de los revestimientos y mobiliario acompañan los tonos del pavimento nuevo. Los acabados son de la mejor calidad, creando una sensación de confort y exclusividad.



PRINCIPAL 1

SUPERFICIES	ÚTIL	CONSTRUIDA
Vestíbulo	31 m ²	33,6 m ²
Cocina	16,5 m ²	19,3 m ²
Salón	20 m ²	22,2 m ²
Cocina	10 m ²	11,8 m ²
Espacio de limpieza	1,2 m ²	1,4 m ²
Balcón	5,3 m ²	5,3 m ²
ÁREA ZONES DÍA	84 m²	93,6 m²





ZONAS DE NOCHE

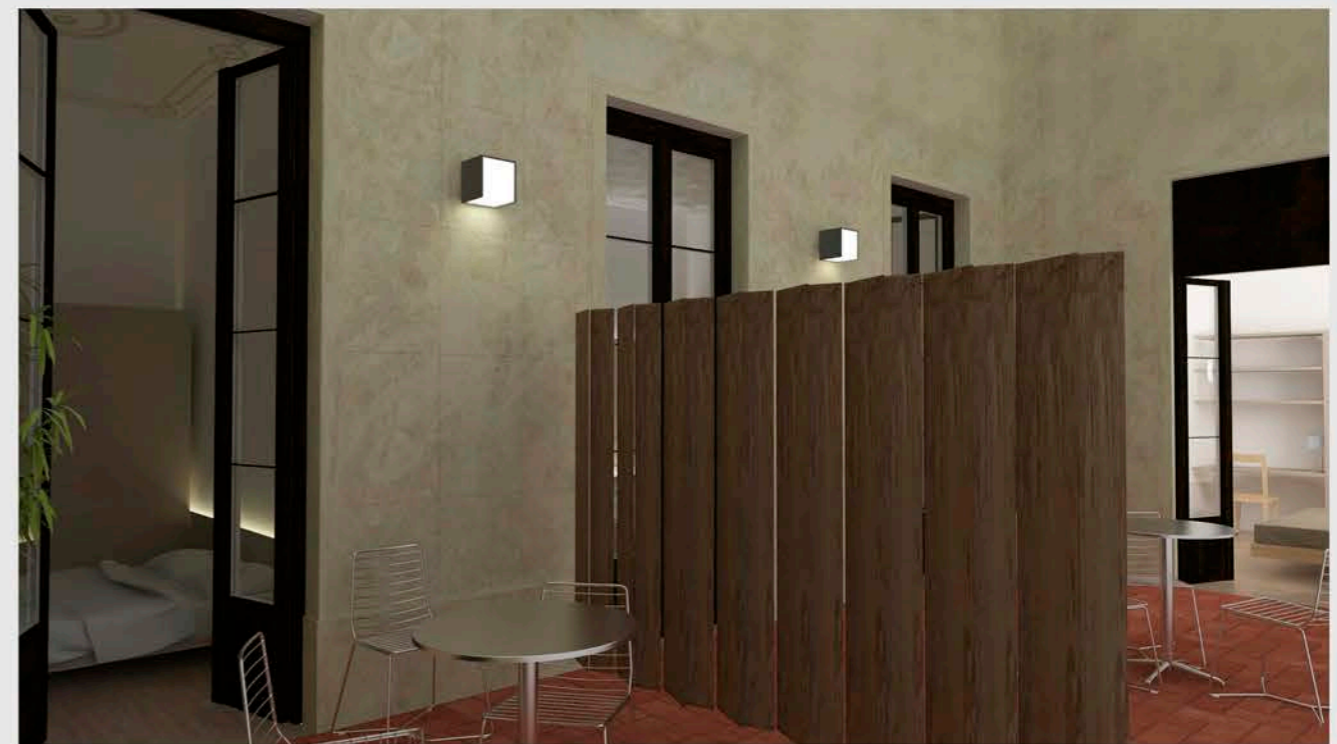
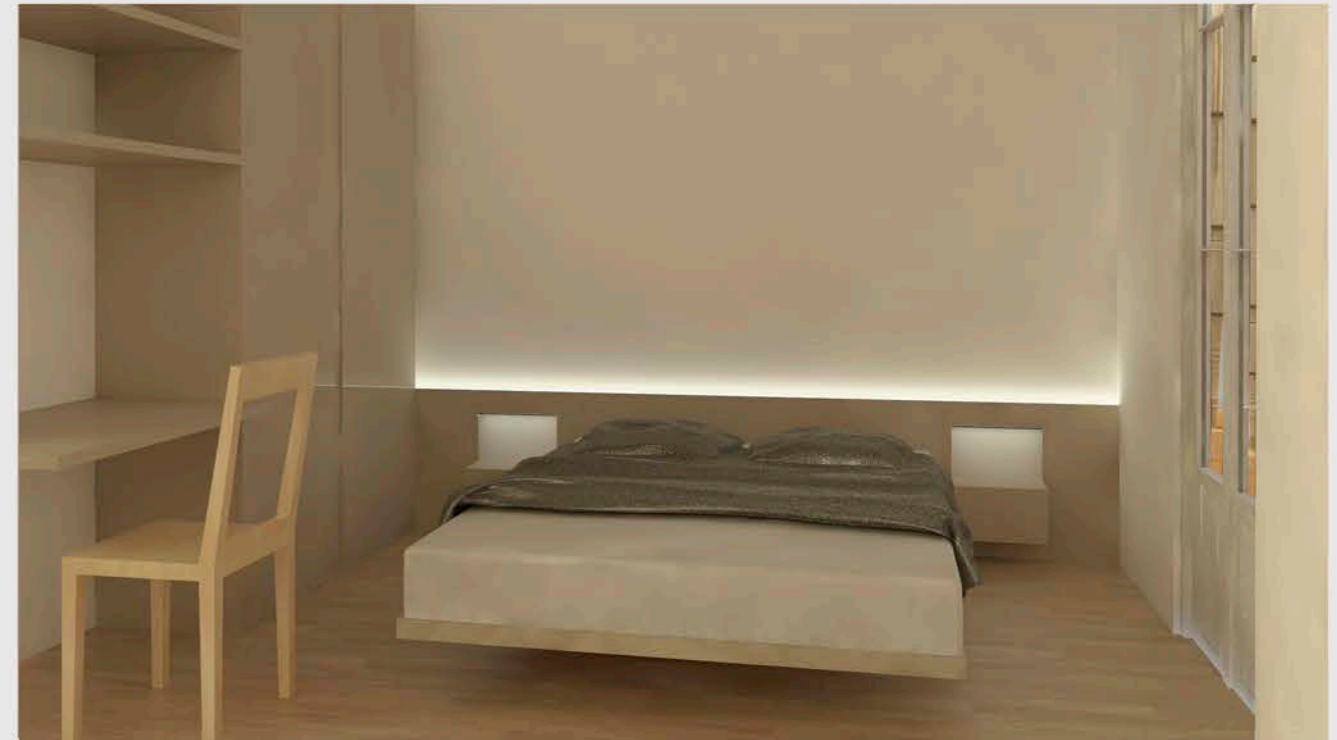
Dormitorios

Con un área de 100 m², la zona de noche está conformada por cuatro dormitorios, tres baños y un espacio de trabajo. Cuatro habitaciones dobles, dos tipo suite que, dos a dos comparten los patios de uso privativo, unos espacios íntimos y acogedores exclusivos para estas habitaciones. El tercer baño es común para el apartamento. Con acabados de alta calidad y tonos neutros, a lo largo de este espacio encontramos revestimientos de lino, madera natural y yeso, y pavimentos de madera natural.



PRINCIPAL 1

SUPERFICIES	ÚTIL	CONSTRUIDA
Pasillo	13,6 m ²	15 m ²
Suite 1	13,9 m ²	15,1 m ²
Suite 2	12,1 m ²	13,9 m ²
Habitación 1	10,8 m ²	11,9 m ²
Habitación 2	8,1 m ²	9,6 m ²
Lavabos	11,7 m ²	13,8 m ²
Patio 1	7,9 m ²	7,9 m ²
Patio 2	13 m ²	13 m ²
ÁREA ZONAS NOCHE	91,1 m ²	100,2 m ²



Principal Segunda

El proyecto se focaliza en la luz, los espacios y los materiales.

Consta de dos zonas diferenciadas: una zona de noche abierta a los patios interiores, que aportan luz, intimidad y tranquilidad a los dormitorios y una zona de día con fachada a la calle y acceso al balcón. La buena calidad de estos espacios exteriores permite gozar del buen tiempo de la ciudad.



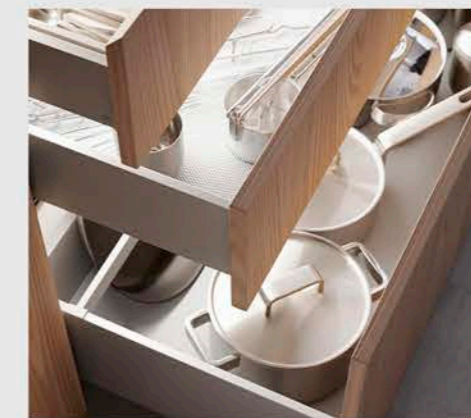
SUPERFICIES	ÚTIL	CONSTRUIDA
Recibidor/ distribuidor	12 m ²	13 m ²
Cocina	19,8 m ²	21,8 m ²
Salón	22,9 m ²	25,5 m ²
Comedor	12,2 m ²	13,4 m ²
Lavabos	10,8 m ²	13,3 m ²
Patios	27,3 m ²	27,3 m ²
Balcón	3,7 m ²	3,7 m ²
Habitaciones	44,9 m ²	50,5 m ²
ÁREA TOTAL	153,6 m ²	168,5 m ²



ZONAS DE DÍA

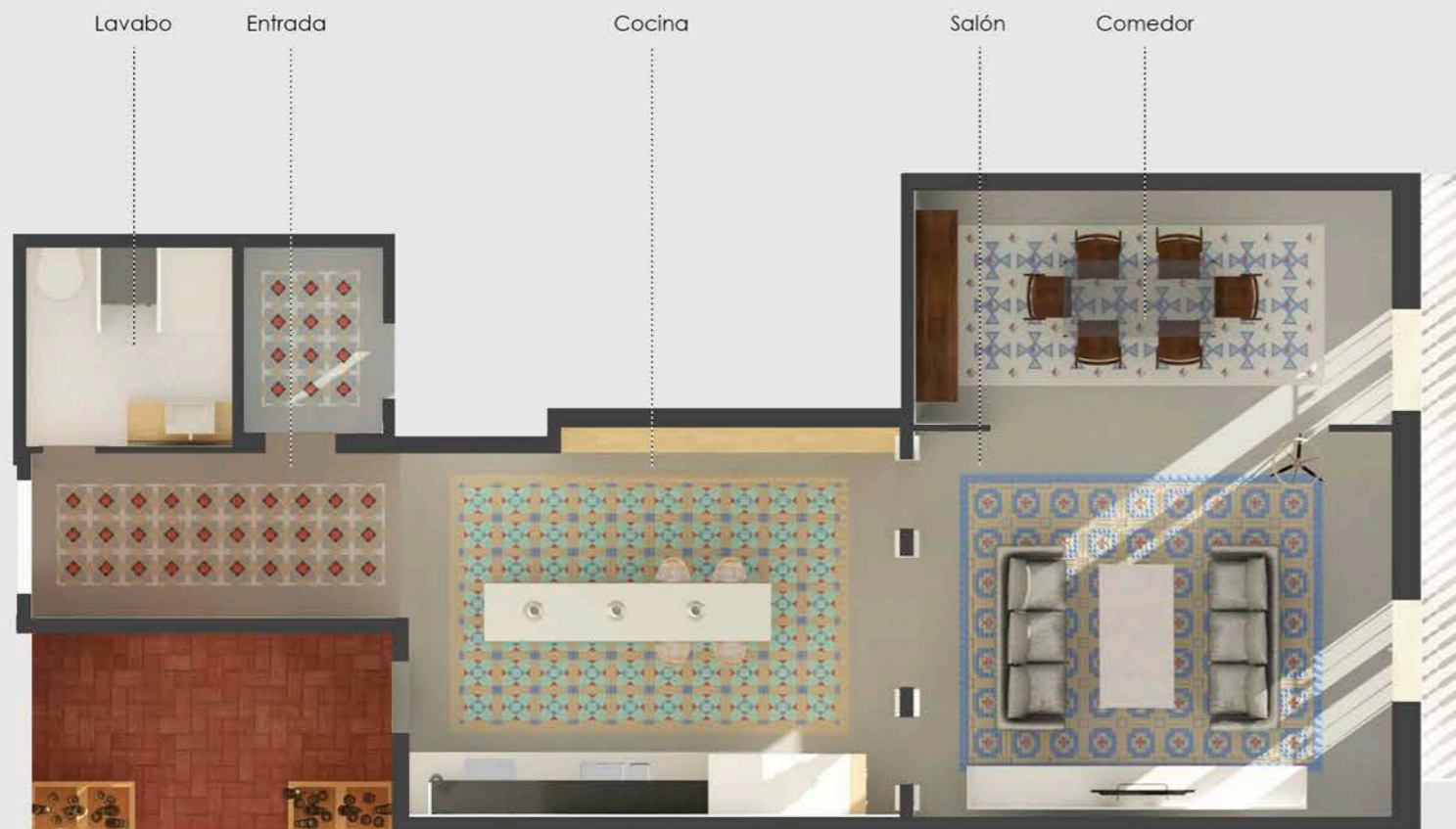
Cocina, salón y comedor

Con más de 85 m², la zona de día es una planta diáfana que une tres espacios en uno a través de una arcada restaurada original del apartamento. Gracias a su ubicación entre la fachada principal del edificio y el patio de ventilación lateral, este espacio goza de mucha luz natural que puede ser regulada por los porticones de lamas restaurados. Los colores suaves de los revestimientos y mobiliario contrastan con el colorido pavimento restaurado. Los acabados son de la mejor calidad, creando una sensación de confort y exclusividad.



PRINCIPAL 2

SUPERFICIES	ÚTIL	CONSTRUIDA
Recibidor	7,3 m ²	8 m ²
Cocina	19,8 m ²	21,8 m ²
Salón	22,9 m ²	25,5 m ²
Comedor	12,2 m ²	13,4 m ²
Lavabo	4,6 m ²	5,3 m ²
Patio 1	7,9 m ²	7,9 m ²
Balcón	3,7 m ²	3,7 m ²
ÁREA ZONAS DÍA	78,4 m ²	85,6 m ²





ZONAS DE NOCHE

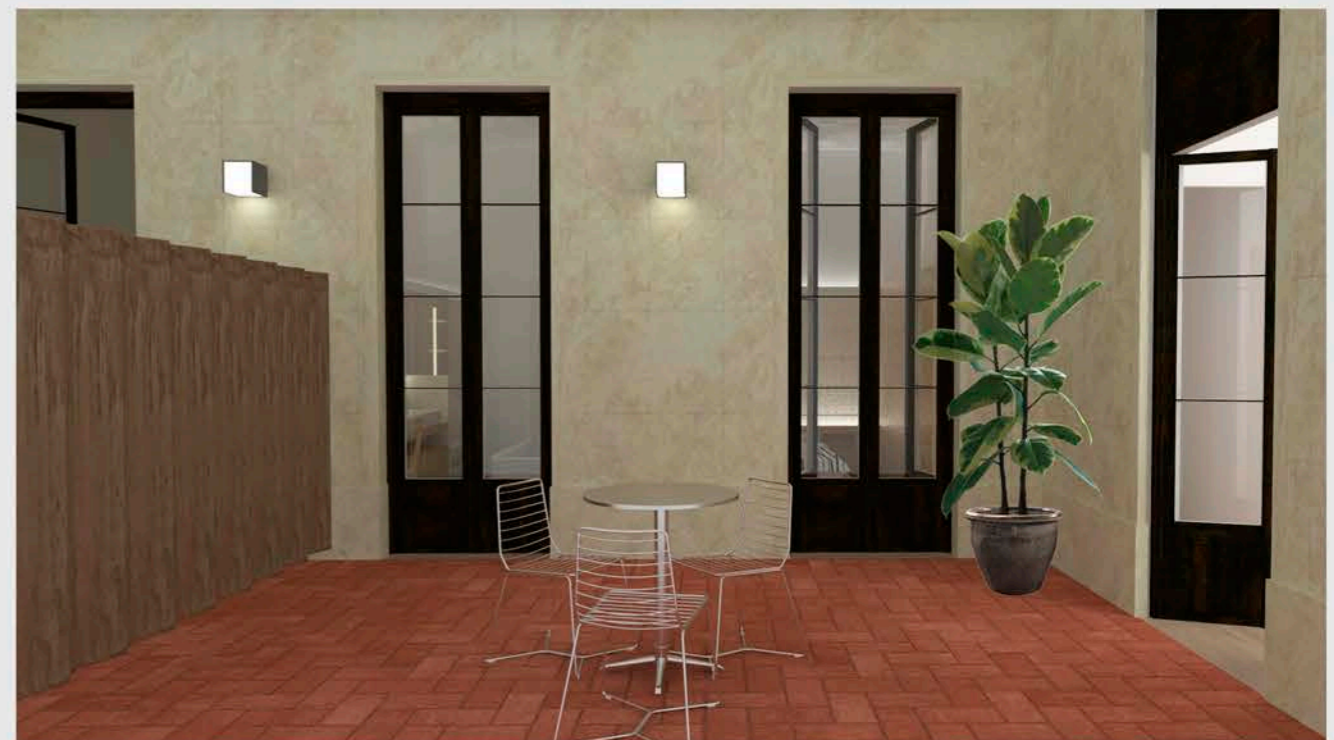
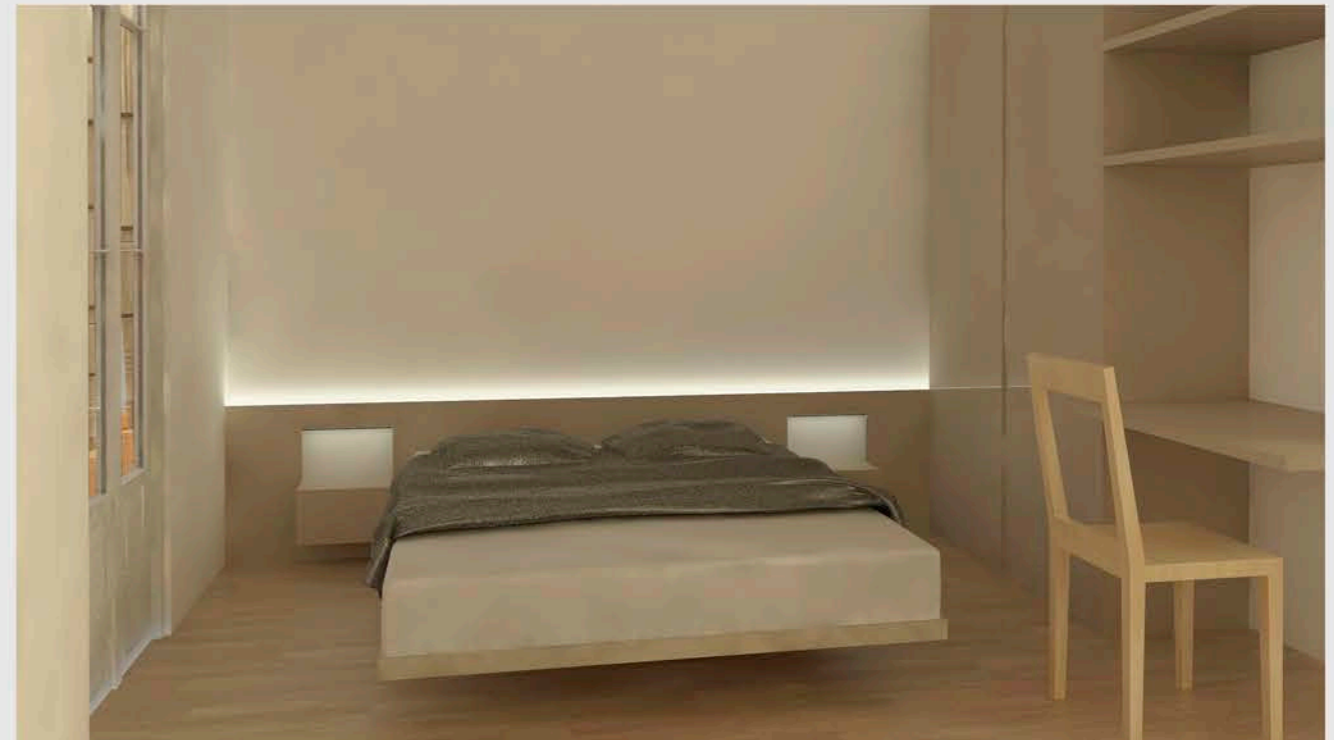
Dormitorios

Con un área de más de 80 m², la zona de noche se encuentra conformada por tres dormitorios y tres baños, dos son tipo suite y con acceso a un patio de uso privativo, un espacio íntimo y acogedor exclusivo para estas habitaciones. La tercera habitación, también doble, tiene acceso a un patio lateral que comparte con la cocina y el vestíbulo. El tercer baño es común para todo el apartamento. Con acabados de alta calidad y tonos neutros, a lo largo de este espacio encontramos revestimientos de lino, madera natural y yeso, y pavimentos hidráulicos y madera natural.



PRINCIPAL 2

SUPERFICIES	ÚTIL	CONSTRUIDA
Pasillo	4,7 m ²	5 m ²
Habitación 1	8,3 m ²	9,8 m ²
Habitación 2	13,6 m ²	16,2 m ²
Lavabos 2	3,7 m ²	4,7 m ²
Habitación 3	23 m ²	24,5 m ²
Lavabo 3	2,5 m ²	3,3 m ²
Patio 2	19,4 m ²	19,4 m ²
ÁREA ZONAS NOCHE	75,2 m ²	82,9 m ²





Grifos línea REVERSO de RITMONIO



Armarios de lavabo línea ZERO de DICA



Sanitarios línea SFERA de CATALANO



Platos de ducha GOTHAM de PROFILTEC



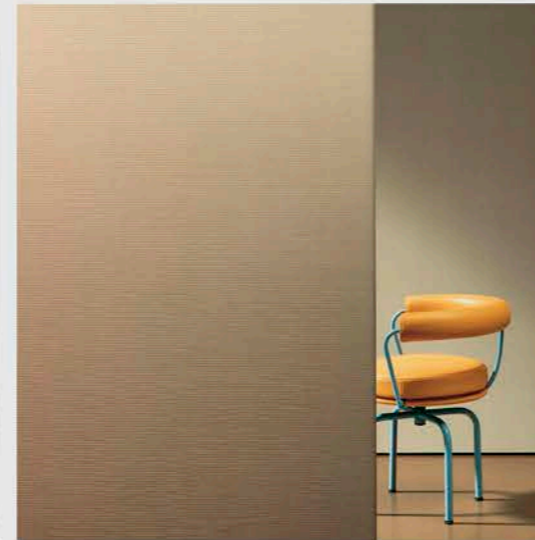
Banera JOY de HIDROBOX



Armarios de dormitorios laminados de DICA



Armarios de cocina laminados de DICA



Revestimientos VESCOM



Parquet OAK WHITE de ADMONTER



Pavimento tipo Kendo Sage Green de CERDOMUS CERAMICHE



AUTANA INVERSIONES
